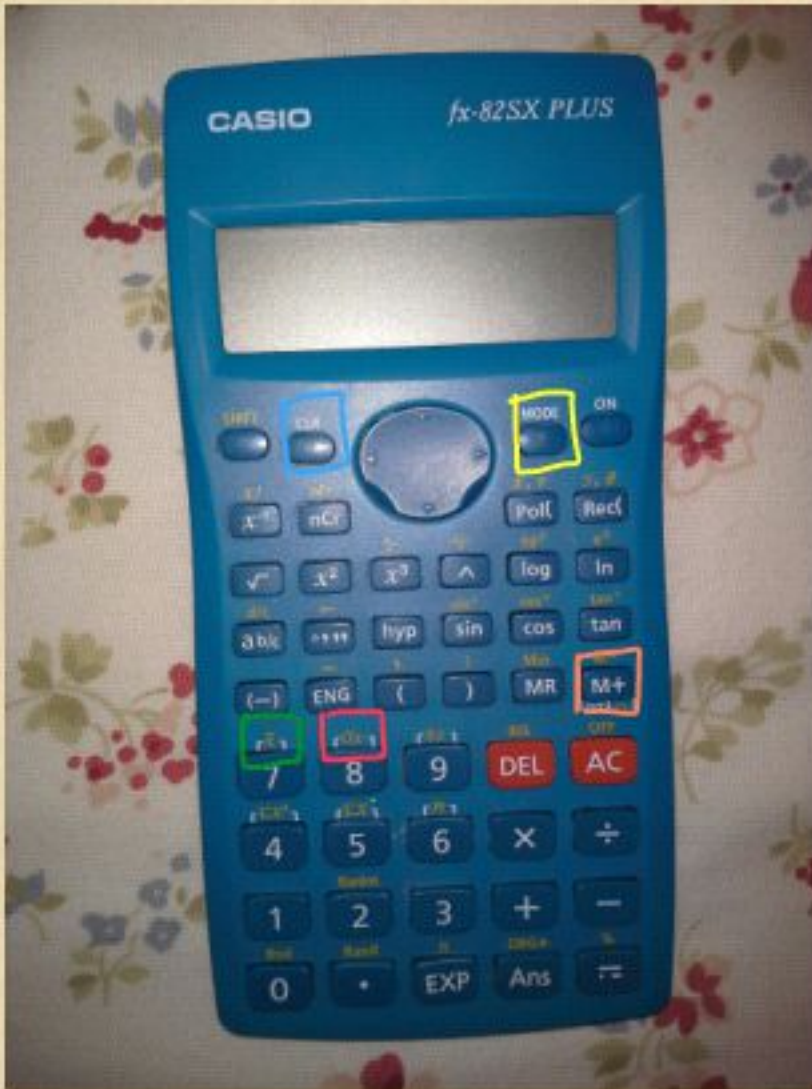


CÁLCULOS ESTADÍSTICA CON LA CALCULADORA



1. MODE => SD => 2

2. Borrar datos CLR => SCL pulsar 1 => AC

3. Introducir datos: n° => M+ hasta introducir todos los datos nos tiene que salir $n=$ al n° de datos.

4. Calcular la media SHIFT + 7 = \bar{x}

5. Calcular la desviación típica: SHIFT + 8 = σ

Para tablas de frecuencias en la fx-82SX PLUS
Valor de x_i ; f_i => M+

Ejemplo el número 2 se repite 3 veces
Introducimos : 2 ; 3 => M+ y nos debe salir $n=3$

1. SHIFT => MODE => EL FCHA ABAJO => 3=>1

2. MODE => 2 => 1: 1-VAR

X	FREQ

3. Cálculo de la media y la desviación típica
SHIFT => 1 => 5: VAR

Media: tecla 2

Desviación típica: tecla 3

