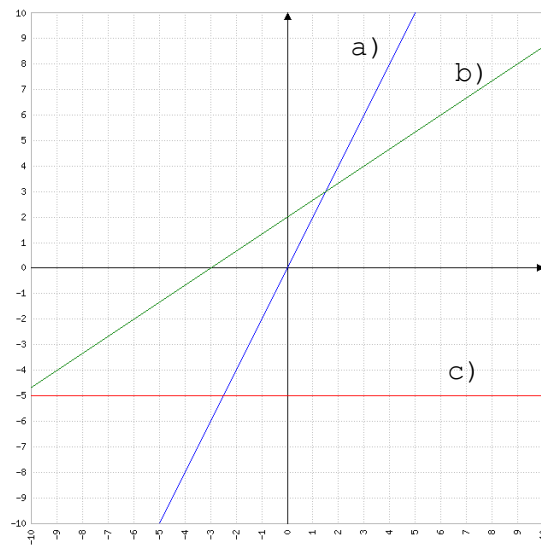


EJERCICIOS SEMANA SANTA 2º ESO MATEMÁTICAS

Alumno/a: _____

1. Indica las ecuaciones de las siguientes rectas, e indica su pendiente y ordenada en el origen

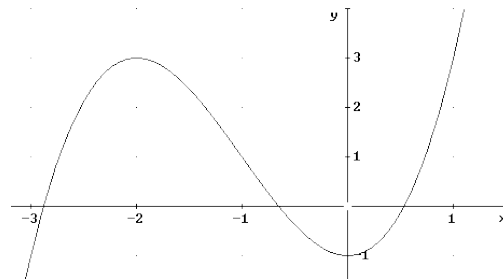


2. Indica de las siguientes ecuaciones la pendiente y la ordenada en el origen

- a. $y = 3x$
 b. $y = \frac{2}{3}x - 2$
 c. $y = -\frac{4}{5}x + 3$
 d. $y = 7$

	m	n
a		
b		
c		
d		

3. De la siguiente función indica los tramos de crecimiento, decrecimiento, máximos y mínimos.



4. De una clase de Matemáticas se han obtenido las siguientes puntuaciones

5, 1, 4, 6, 7, 5, 2, 3, 9, 10, 8, 7, 8, 4, 6, 6, 8, 8, 7, 5,
 5, 3, 6, 5, 8

a) Completar la siguiente tabla

Notas	Frecuencias	Frecuencias relativas	Frecuencias absolutas
1			
2			
3			
4			
5			
6			
7			
8			
9			
10			

b) Realiza un diagrama de barras que muestre los resultados